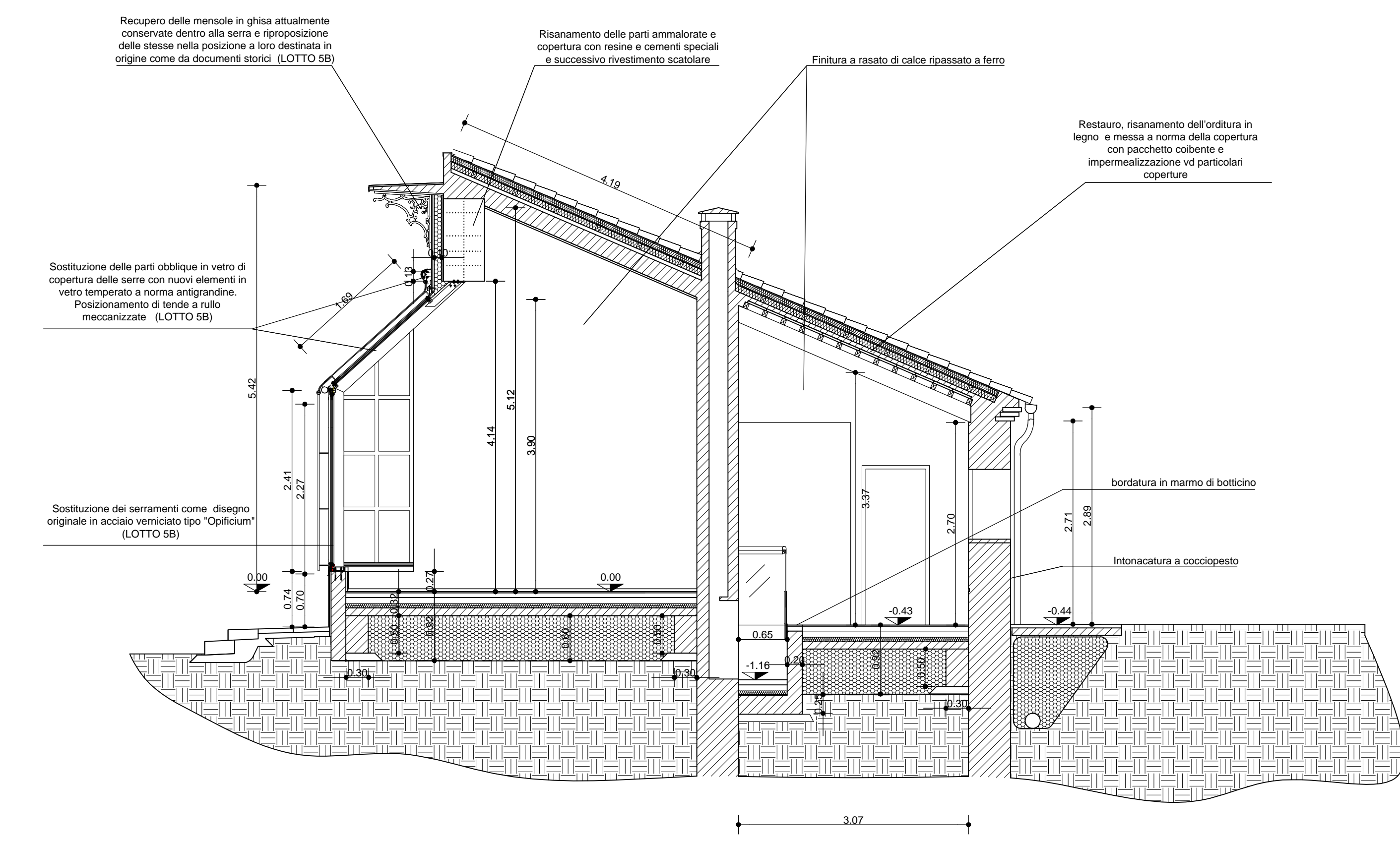
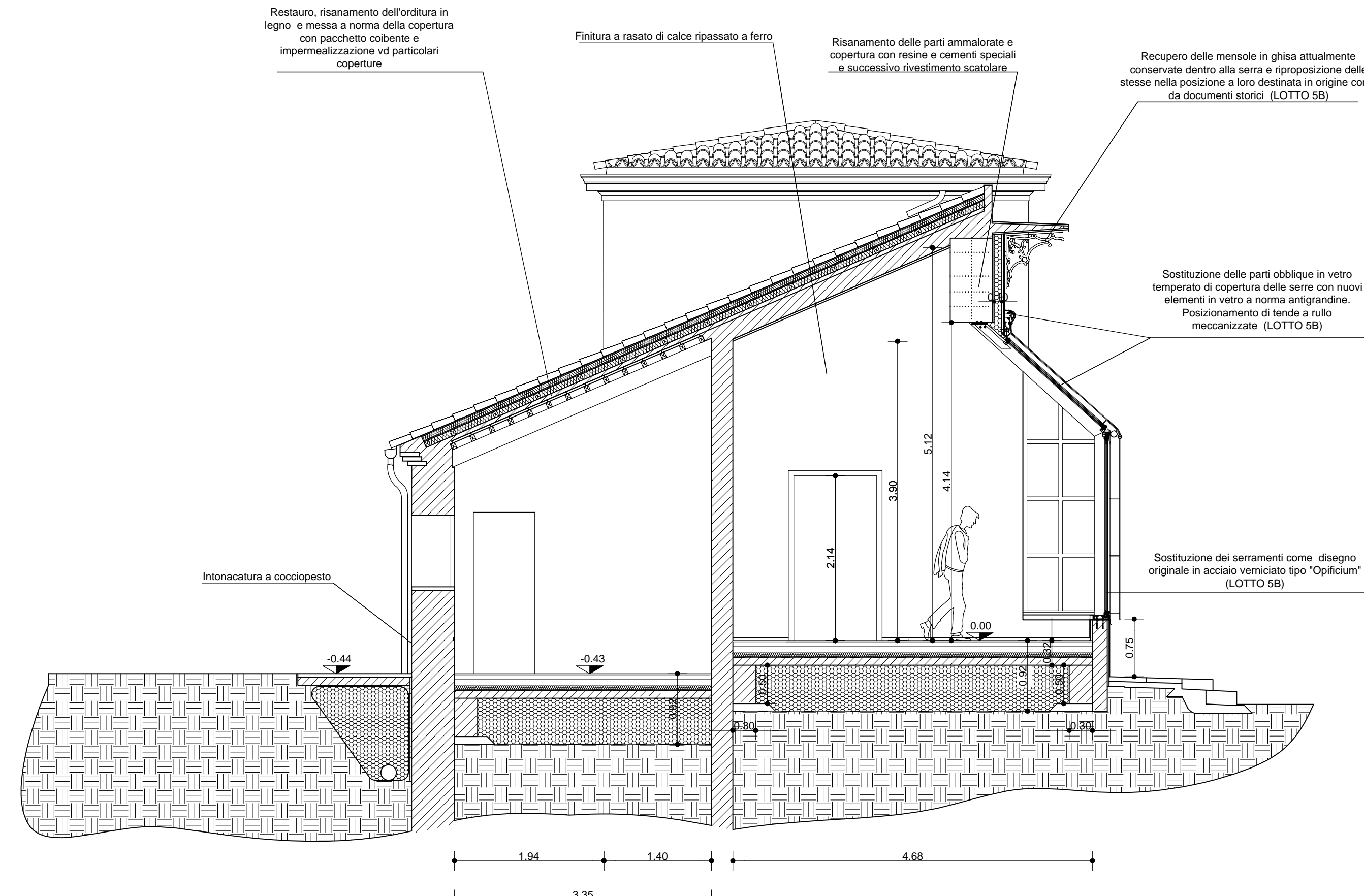


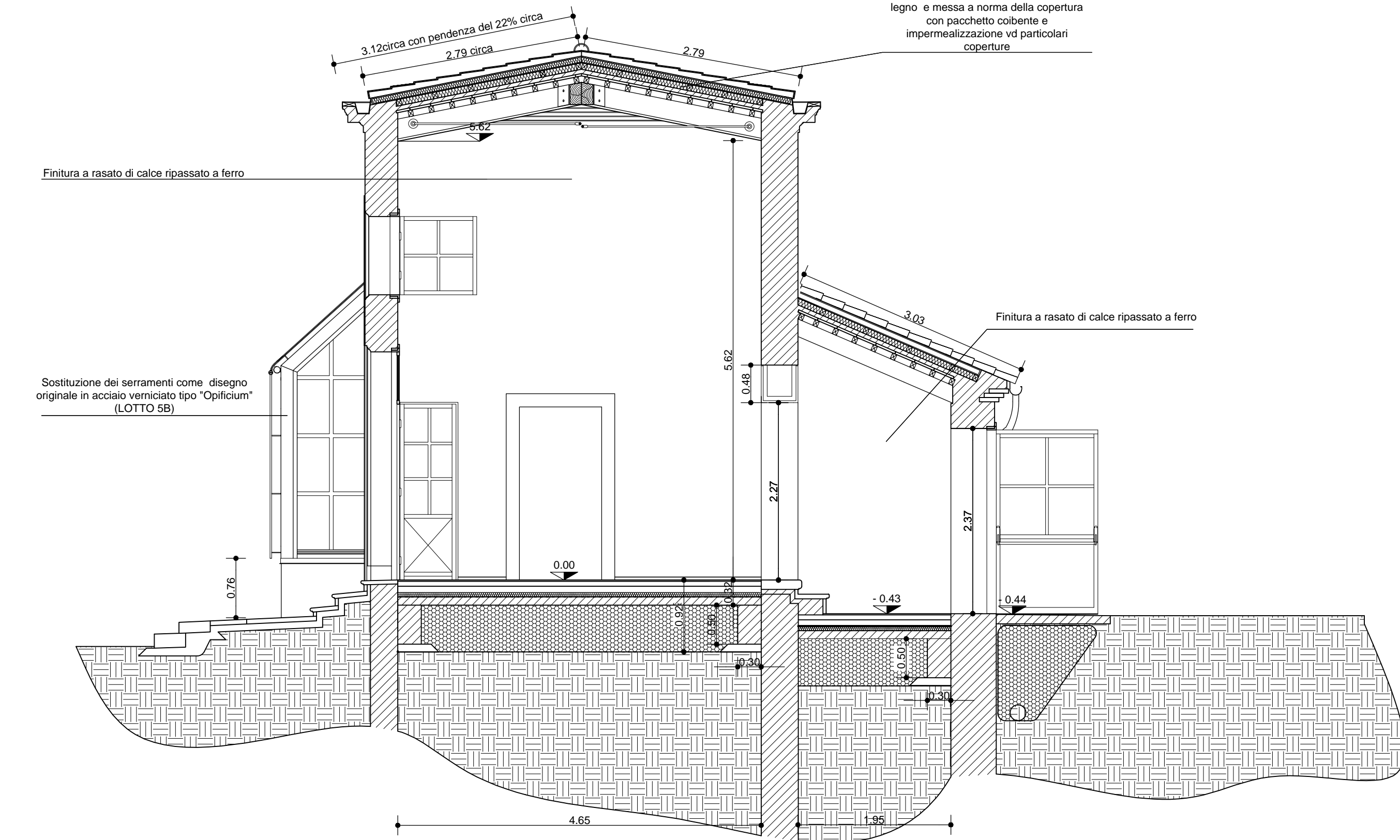
Sezione S-S



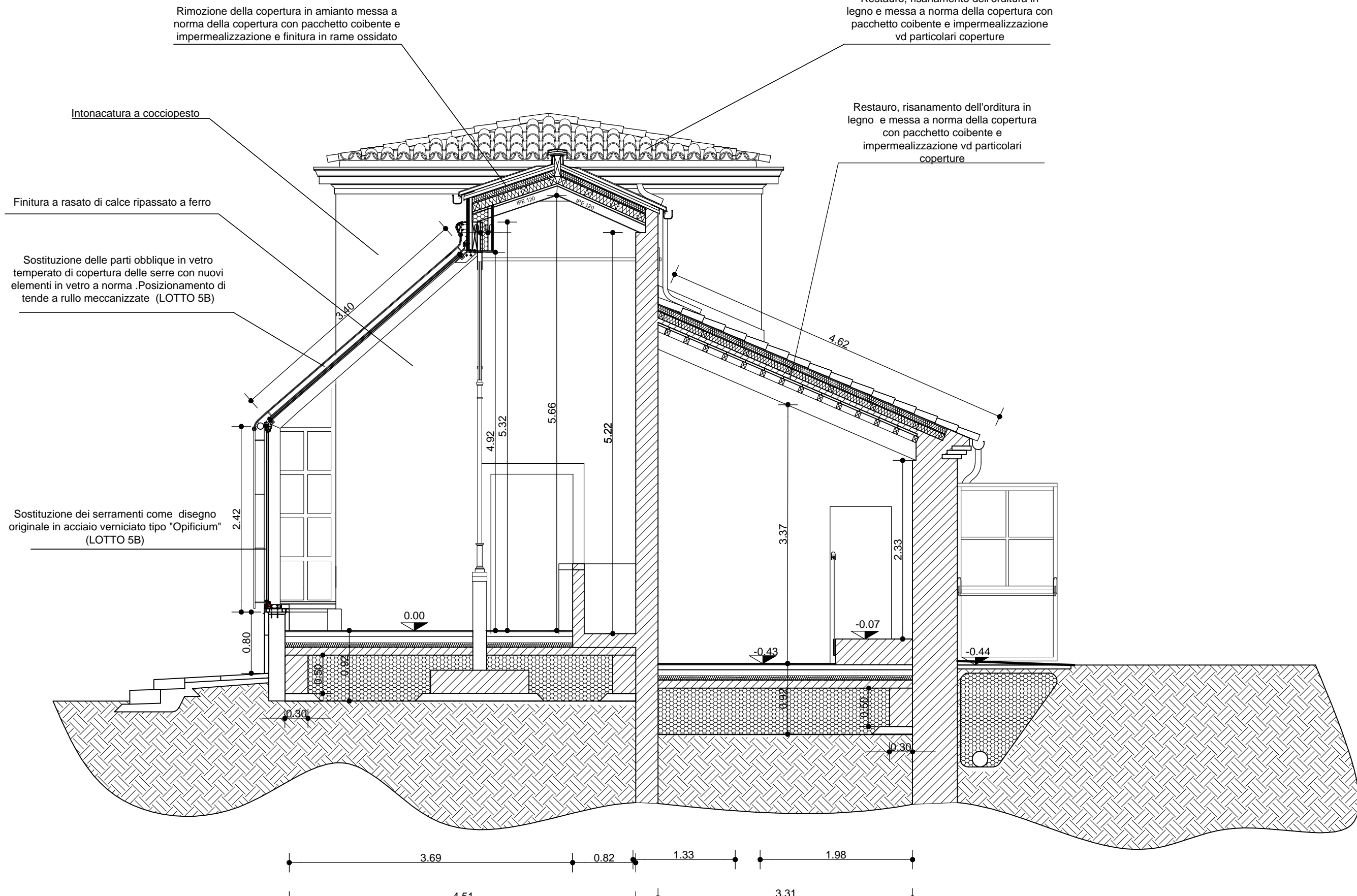
Sezione A-A



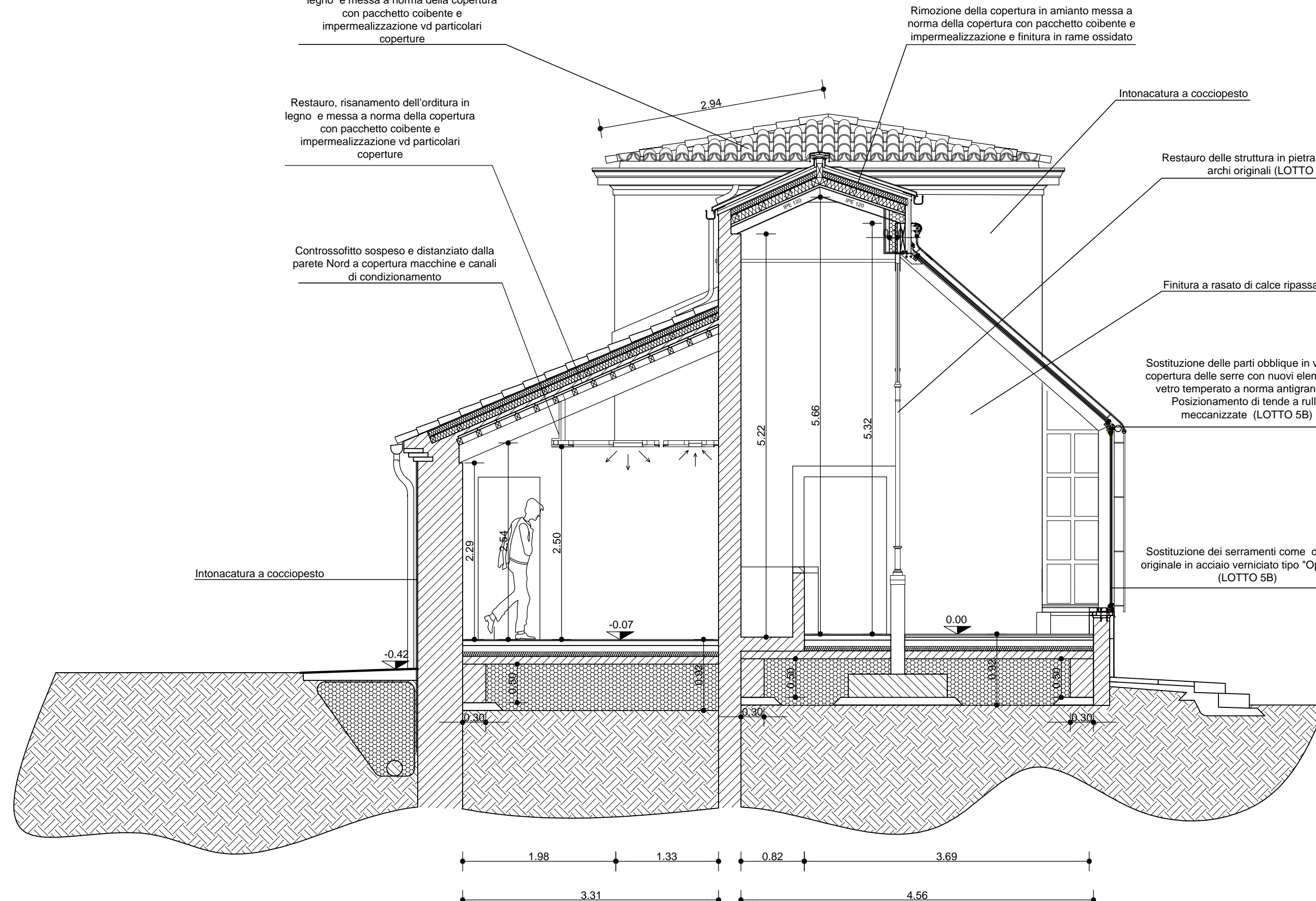
Sezione N-N



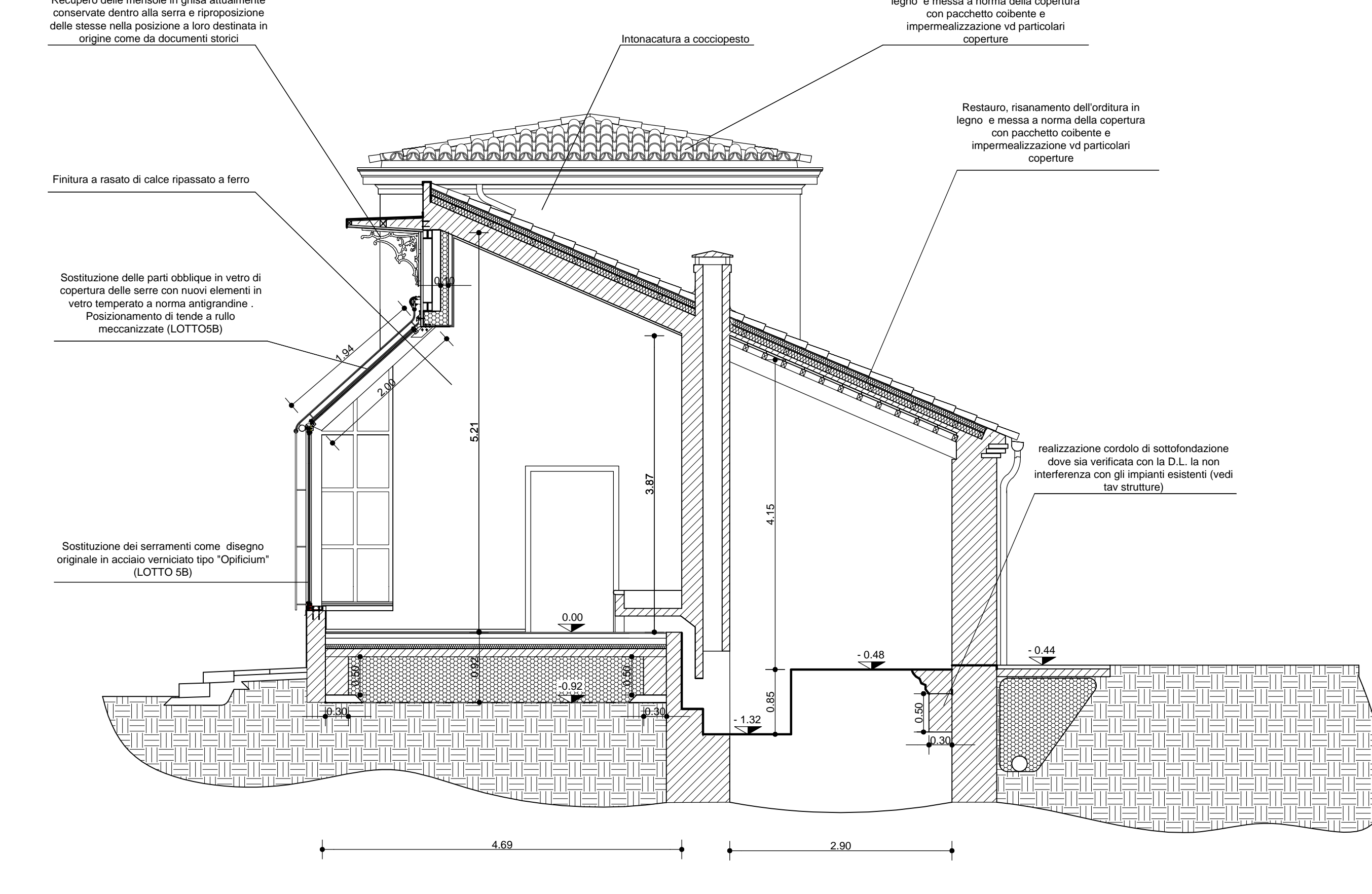
Sezione B-B



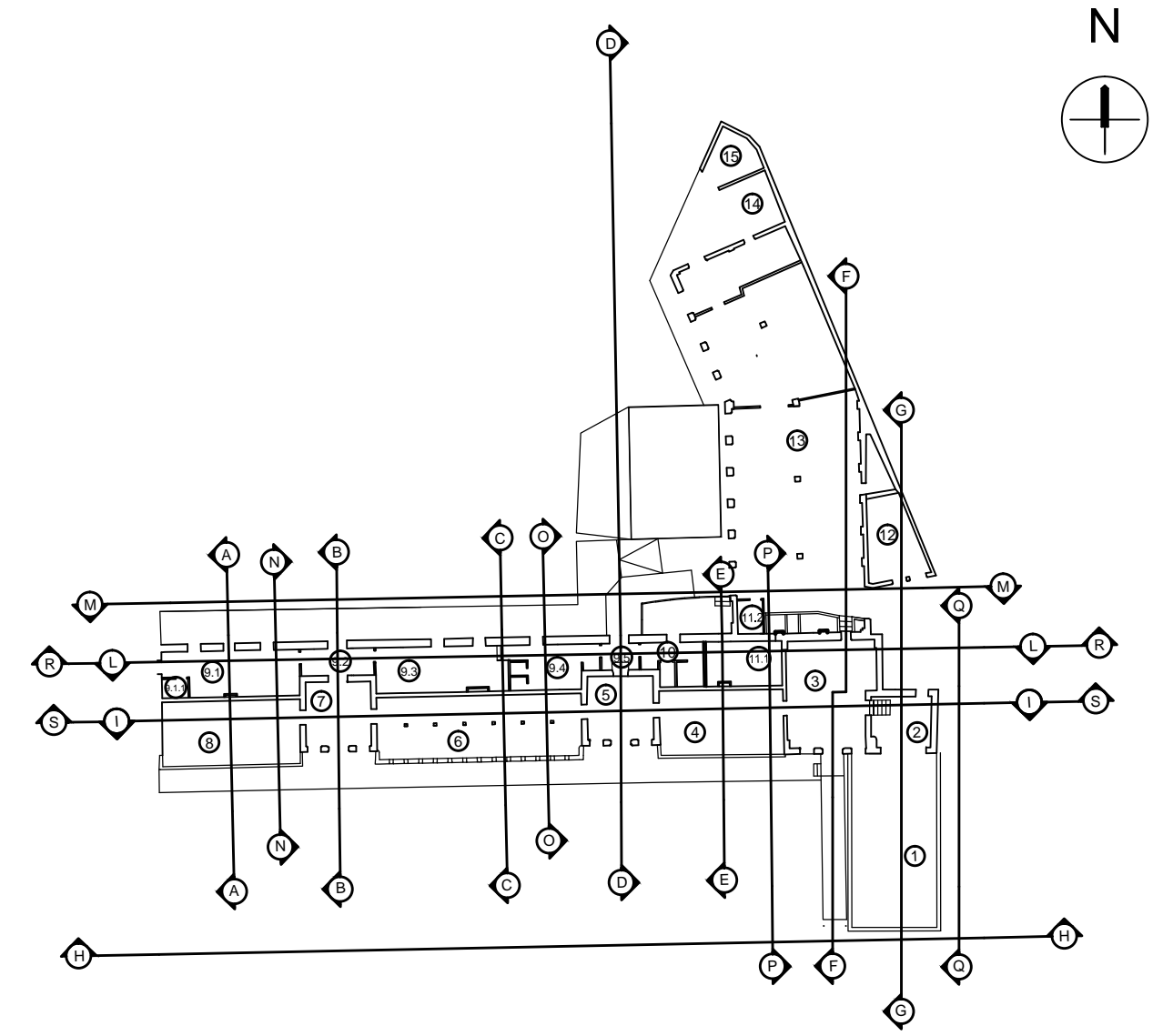
Sezione C-C



Sezione O-O



Sezione E-E



N.B. Tutti i materiali devono essere compatibili e sottoposti alla approvazione della D.L.L.  
- Alcuni materiali possono essere spesso leggermente differenti a seguito di scelte di produzione industriale.  
- Peraltro la scelta di altri materiali equivalenti potrà comportare l'adattamento delle misure esecutive che dovranno essere approvate dalla D.L.L.  
- Misure e fuori squadra vanno attentamente controllati in cantiere, discussi e preventivamente concordati con la D.L.L.  
- I colori, le texture, le finiture vanno campionate e approvate dalla D.L.L.  
Tutte le misure vanno controllate e misurate in cantiere a cura dell'impresa

N.B. ...SONO ESPRESSAMENTE INDICATE LE LAVORAZIONI DA EFFETTUARSI CON L'APPALTO DEL LOTTO 5B

UNIVERSITA' DEGLI STUDI DI PADOVA  
AREA TECNICA EDILIZIA  
Servizio Progettazione e Sviluppo Edilizio  
PADOVA - Riviera Tito Livio n. 6 - tel. 049/8273274 fax 049/8273269

LOTTO 5B Serre '800  
Restaur. Serre Ottocentesche Orto Botanico di Padova  
Bando Regionale di cui alla D.G.R. n. 2048 del 13.11.2014.  
PAR. FSC 2007-2013 Azione 3 "Beni Culturali e naturali"

Università di Padova  
Responsabile Progettazione  
Arch. Enrico D. Esce  
Mosaico Progetti  
Coordinamento e progettazione  
Ing. Fabrizio Nazzari  
Dott. Gianluca Malabarba  
Progettazione impiantistica  
Arch. Fabrizio De Marco  
con  
Ing. Riccardo Nazzari  
Arch. Silvia Barbato  
Progettazione impiantistica  
Per. Ing. Andrea Strangi  
Per. Ing. Luciano Callegaro  
Progettazione impiantistica  
Per. Ing. Luca Basso  
Progettazione strutturale  
Ing. Piero Rigo  
Gruppo di progettazione:  
Progettazione specialistica  
MOSAICO PROGETTI  
via Tevere 10 - 30175  
VENEDIA NESTRE  
cod. edif.: 0010A  
Lotto 5B - Serre Ottocentesche  
PROGETTO ESECUTIVO  
Sezioni  
scale: 1:50  
data: novembre 2015  
aggiorn.: aprile 2016  
Tav: Ear 2100  
nome file: 112558 PE AR 2100 Sezioni.dwg